



SILVERRIDGE V TIMBERLAKE  
 PROGENESIS ROBSON BARBARELLA  
 BOMAZ ROBSON  
 PROGENESIS DENVER BETSY VG-88-3YR-CAN 5\*  
 MR MOGUL DENVER 1426  
 PES009 SUPERSIRE BREANNE 3\*

**GTPI 2889**

TD TR TL XIF TY MWT TV 99%-I HH1F HH2F HH3F HH4F HH5F HH6F HCDF HMWF

Reg. #: HOCANM13353688 aAa: 435216 DMS:  
 Nacimiento: 03/26/2019 Caseina Kappa: AA Caseina Beta: A2A2

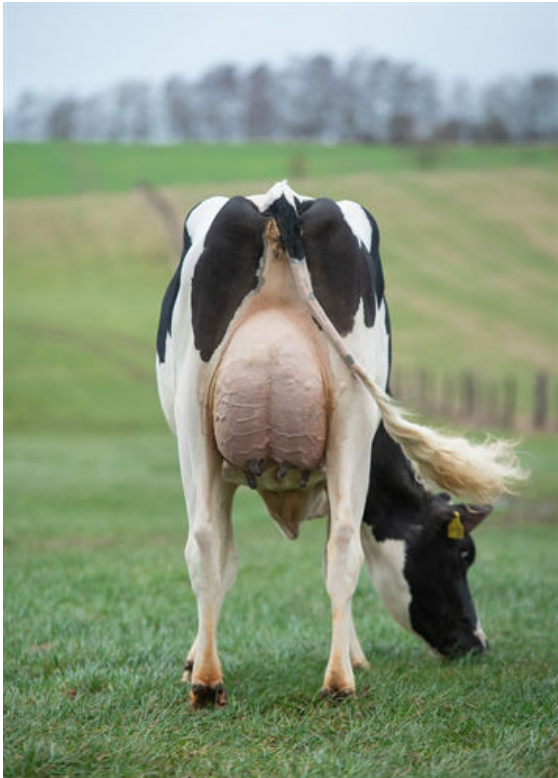
PRODUCCIÓN		398 Hatos	1816 Hijas	93% Conf.	MACE-G / 04-25	
Leche lbs	Grasa lbs	Grasa %	Proteína lbs	Proteína %		
1676	44	-0.09	56	0.00		
NM\$ 426	CM\$ 434	FM\$ 407	GM\$ 385	DWP\$ 319		
Eficiencia de Conversión	IR	Comida Ahorrada	Eficiencia Metano			
174	-11	-13	90			

**SALUD Y FERTILIDAD** **Inmunidad 99**

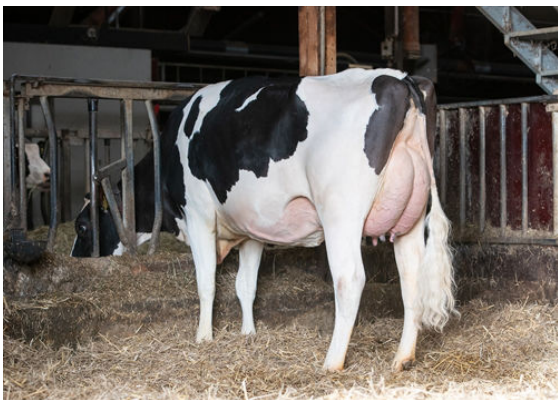
Vida Productiva	0.5	Inmunidad de los terneros	103
SCS	3.00	Tasa Preñez Vacas	-2.1
Tasa de preñez de las hijas	-3.2	Tasa Preñez Novillas	0.7
Supervivencia	-2.6	Facilidad del Parto	2.0% 84% Conf.
Durabilidad Novillas	-0.6	Facilidad del Parto - Hijas	2.1% 81% Conf.
Índice de Fertilidad	-1.9	Nacen Muertas	5.1%
		Hijas con crías muertas	4.2%

**CONFORMACIÓN** 206 Hatos 1101 Hijas 89% Conf. MACE / 04-25

PTA Tipo	0.52	Compuesto Corporal	0.15
Compuesto de Ubres	0.80	Compuesto Lechero	0.04
Compuesto de Patas y Pezuñas	-0.85		



**GAH PAOLA**  
DAUGHTER



**GAH PAOLA**  
DAUGHTER